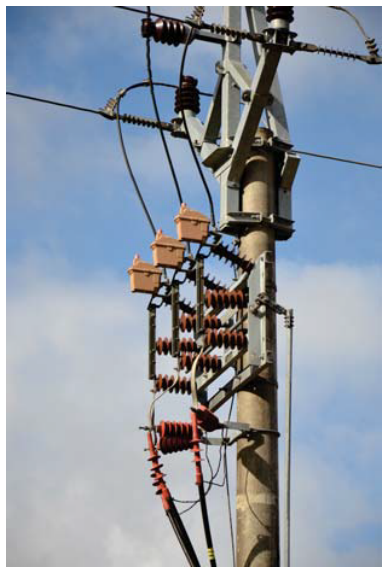




РАЗДЕЛУВАЧИ НА ТОВАР 12, 24, 38.5kV

Раде Кончар-ТЕП

РАЗДЕЛУВАЧИ НА ТОВАР-ЗА НАДВОРЕШНА МОНТАЖА тип FLa 15/6400/6410 и FLa 15/60 GBR



FLa 15/6400

Разделувачите на товар, кои се производ на Раде Кончар -ТЕП, се употребуваат во високонапонските дистрибутивни далекуводни мрежи, каде што се докажаа со својата безбедност и сигурност во работата. Изработени се спрема стандардите EN60129, EN62271-1 и EN60265-1, а изоляторите задоволуваат четврти степен на контаминација на околината.

Со својата едноставна структура се докажале како одлични за употреба во многу различни климатски услови. Исклучувањето се врши во добро затворени комори за пригушување на електричниот лак, кои се полнети со масло Shell Diala D или Shell Fluid 4600 специјално за таа намена.

Разделувачите може да бидат опремени со ножеви за заземјување, помошни сигнални контакти, и опционално со одводници на пренапони.

Манипулацијата со разделувачот и заземјувачите може да биде рачно со полуѓи, или далечински со моторен погон.

РАЗДЕЛУВАЧИ НА ТОВАР - Тип FLa 15/6400/6410, НАДВОРЕШНА МОНТАЖА

Разделувачите од овој тип се наменети за вертикална монтажа на бетонски или на дрвен столб. Разделувачот тип FLa 15/6410 е опремен со високонапонски осигурачи на долната страна.

Технички податоци

Номинален напон Тип на разделувач	U _r kV	12		25		38,5	
		Fla 15/6400	Fla 15/6410	Fla 15/6400	Fla 15/6410	Fla 15/6400	Fla 15/6410
номинална струја	I _r A	630	400	630	400	400	400
номинална краткотрајна струја	I _k kA ¹⁾	20	16	25	16	20	16
номинална врвна поднослива струја	I _p kA	50	40	63	40	50	40
номинална струја на вклучување	I _{ma} kA ²⁾	10		10		10	
номинална прекидна струја при – cos 0.7	I ₁ A	630		630		400	
номинална прекидна струја на затворен круг	I ₂ A	400		400		400	
номинална прекидна струја на неоптоварен трансформатор	I ₃ A		50		53		10
номинална прекидна струја при исклучување на неоптоварени кабли	I _{4a} A		11		20		20
номинална прекидна струја на доземен спој	I _{6a} A		56		56		50

¹⁾ За време на куса врска „i“ во вредност од 1 до 5 сек. треба да се помножи 1sec. од времето на куса врска со фактор $\frac{1}{\sqrt{t}}$.

²⁾ При доволно брза рачна контрола

Поднослив напон на Fla 15/6400 и Fla 15/6410

номинален напон	kV	12	25	38,5
номинален краткотраен поднослив напон, индустриска фреквенција / 1min. применет во суви и влажни климатски услови				
спрема земја, помеѓу половите и помеѓу отворени контакти	kV	28	50	80
преку изолационото растојание	kV	32	60	90
номинален поднослив импулсен напон				
спрема земја, помеѓу половите и помеѓу отворени контакти	kV	75	125	180
преку изолационото растојание	kV	85	145	210



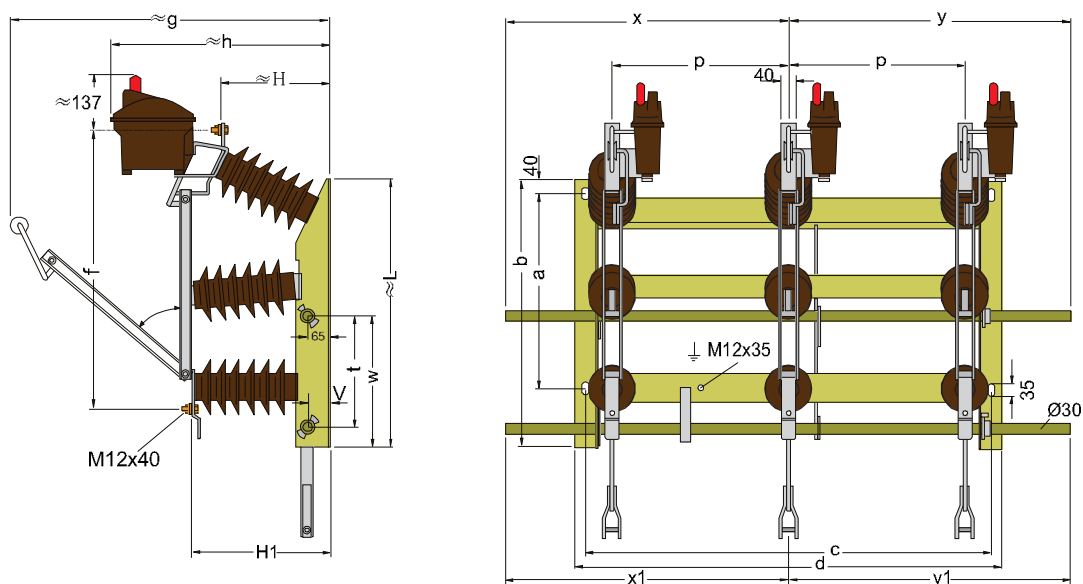
РАЗДЕЛУВАЧИ НА ТОВАР - Тип FLа 15/6400/6410, НАДВОРЕШНА МОНТАЖА

Климатски услови

највисока температура	°C	+ 40
најниска температура	°C	- 30
највисока релативна влажност	%	100
највисок притисок од ветер	Pa (m/s)	700 (34)
дозволена дебелина на мраз	mm	20
надморска висина	m a. s.	до 1000

За употреба на поголеми надморски висини да се консултира производителот.

Трополен разделувач на товар FLа 15/6400, димензии



Без заземјувачка склопка

Номин. напон kV	Номин. струја А	Бр. на дел	a	b	c	d	f	g	h	H	H ₁	p	v	x	y	Тежина приближно [kg]
25	630	763 64003	550	760	1150	1210	793	905	620	311	392	500	375	800	800	104
38,5	630	763 94004	750	960	1550	1610	1044	1068	699	390	472	700	450	950	950	147

Со заземјувачка склопка со механичка блокада

Номин. напон kV	Номин. струја А	Бр. на дел	L	t	v	x ₁	y ₁	Тежина приближно [kg]	
25	630	763 64103	1017	315	65	за бараниве димензии	800	800	119
38,5	630	763 94104	1297	390	65	види во горната табела	950	950	165

Разделувачкиот механизам може дополнително да биде опремен со:

- моторен погон за управување
- помошни контакти



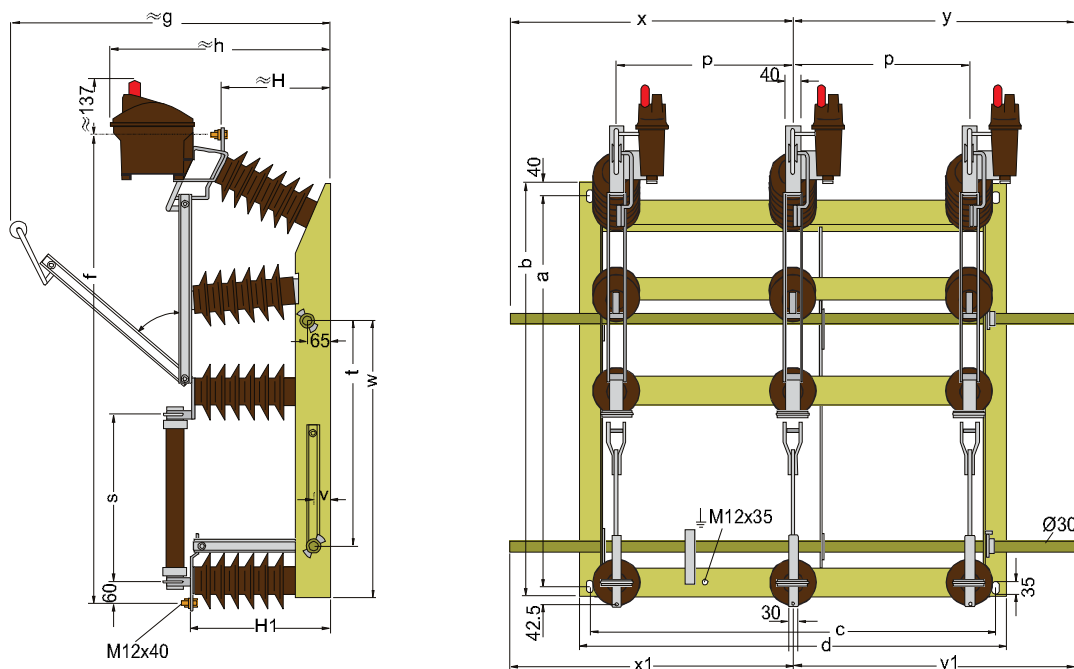
РАЗДЕЛУВАЧИ НА ТОВАР 12, 24, 38.5kV

Раде Кончар-ТЕП

РАЗДЕЛУВАЧИ НА ТОВАР - Тип FLа 15/6400/6410, НАДВОРЕШНА МОНТАЖА

Трополен разделувач на товар FLа 15/6410, димензии

Со осигурувачки подножја, монтирани на долната страна,
за HV НВС осигурувачи за струја до 200 А



Без заземјувачка склопка

Номин. напон kV	Номин. струја А	Бр. на дел	a	b	c	d	f	g	h	H	H ₁	p	s	w	x	y	Тежина приближно [kg]
25	400	763 56003	1105	1167	1150	1210	1330,5	905	620	311	392	500	475	782	800	800	133
38,5	400	763 86004	1400	1462	1550	1610	1676,5	1068	699	390	472	700	570	952	950	950	182

Со заземјувачка склопка со механичка блокада

Номин. напон kV	Номин. струја А	Бр. на дел	t	v	x ₁	y ₁	Тежина приближно [kg]	
24		763 56103	632,5	65	за бараниве димензии	800	800	148
38,5		763 86104	802,5	65	види во горната табела	950	950	200

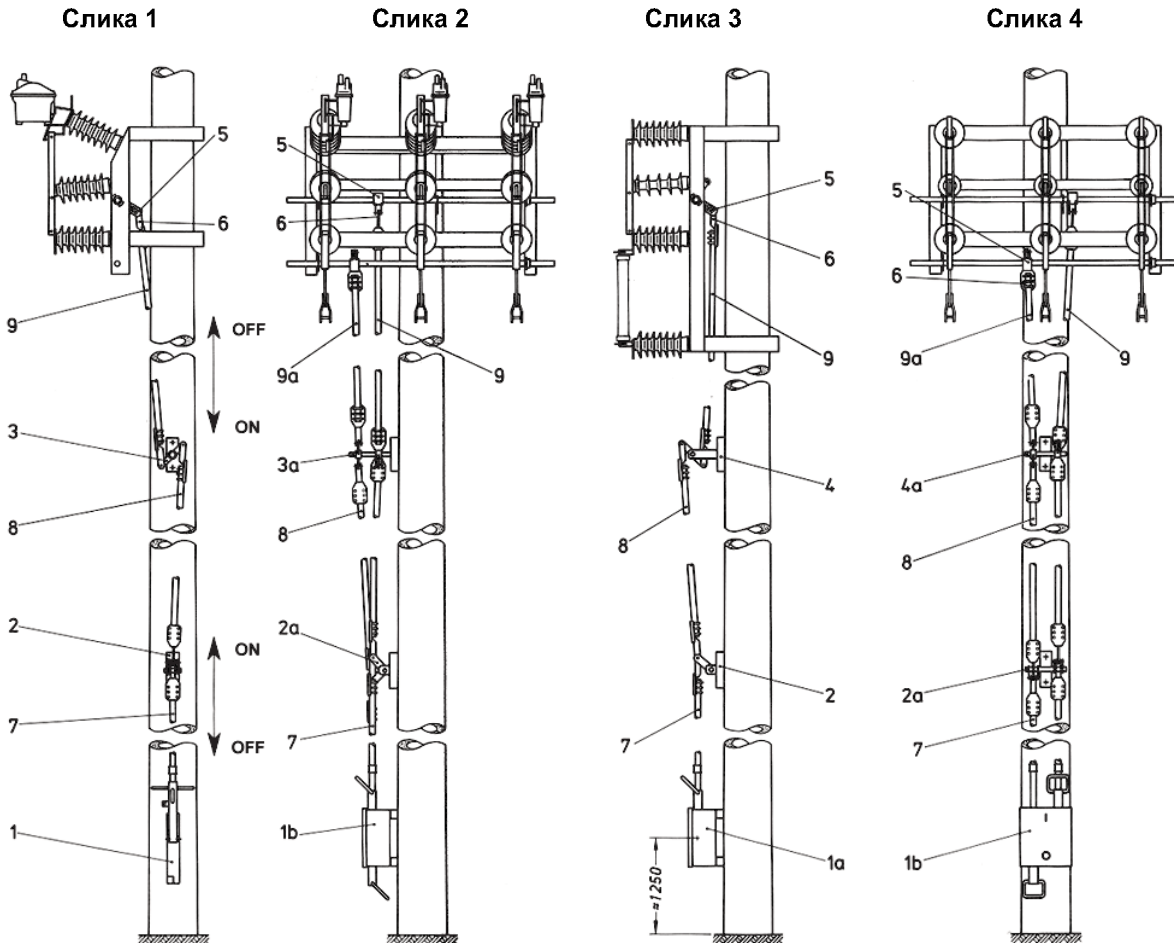
Разделувачкиот механизам може дополнително да биде опремен со:

- моторен погон за управување
- помошни контакти



РАЗДЕЛУВАЧИ НА ТОВАР - Тип FLа 15/6400/6410, НАДВОРЕШНА МОНТАЖА

Поставување на единечен и двоен управувачки погон



Слика:

1. Разделувач на товар FLа 15/6400
2. Разделувач на товар FLа 15/6400 со заземјувач, од долната страна
3. 6410 со осигурачки подножја, на долната страна
4. Разделувач 6400 со заземјувач, од долната страна

Елементи

- 1 Единечен погон L, со од 140 mm
- 1a Единечен погон во кутија, со од 110 или 140 mm
- 1b Двоен погон во кутија
- 2 Единечен преносен механизам
- 2a Двоен преносен механизам
- 3 Единечен реверзибилен механизам
- 3a Двоен реверзибилен механизам
- 4 Единечен реверзибилен механизам
- 4a Двоен реверзибилен механизам
- 5 Разделувачка рачка (димензија од 73 до 132.5 mm; со отвор 8.5 mm)
- 6 Единечна глава (со изолаторска врска)
- 7 Долна цевка за врска, со навој
- 8 Цевка за врска
- 9 Горна цевка за врска за изолатор на разделувачот
- 9a Горна цевка за врска за заземјувачка склопка

Рачката за манипулација со заземјувачот (лева страна), механички е блокирана со рачката за манипулација на разделувачот.